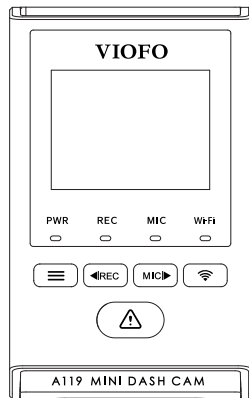


VIOFO®

A119 MINI

用户手册

可在以下链接中下载电子版说明书
<https://www.viofo.cn/产品支持>



版权所有：深圳市威孚恒创科技有限公司

目录

产品概况	2
物品清单	
可选配件(单独出售)	
产品示意图	
插入/取出内存卡	
LED指示灯说明	
按键功能说明	
屏幕图标说明	
记录仪安装说明与指引	10
记录仪使用说明及具体操作	14
开机/关机	
循环录制	
紧急录制	
视频回放	
连接电脑端	
固件升级	
系统设置	17
手机端回放与操作	21
蓝牙遥控	22
售后服务	23

产品概况

■ 物品清单



行车记录仪主机



Type-C数据传输线



车载充电线



GPS底座



埋线工具 (撬棒)



3M胶贴



静电贴2个

*提示：此USB数据传输线仅用于将记录仪连接计算机以传输视频文件或升级固件，不能作为车充电电源线使用。

■ 可选配件 (单独出售)



蓝牙遥控

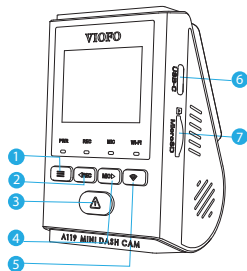


CPL偏光滤镜

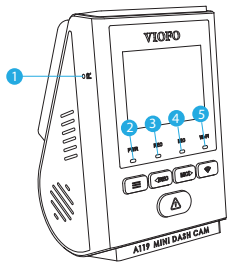


HK4停车监控降压线

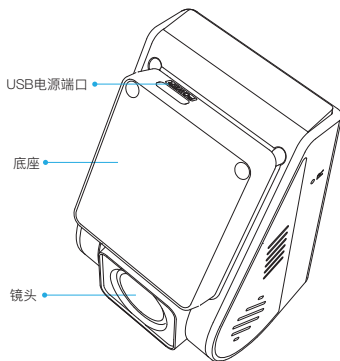
■ 产品示意图



- 1 - 菜单 / 电源开启 / 电源关闭
- 2 - 上一个 / 开始录像 / 停止录像
- 3 - 确认 / 锁定视频 / 回放视频
- 4 - 下一个 / 开启麦克风 / 关闭麦克风
- 5 - Wi-Fi开启 | 关闭
- 6 - 电源接口/读取内存数据接口
- 7 - 内存卡卡槽



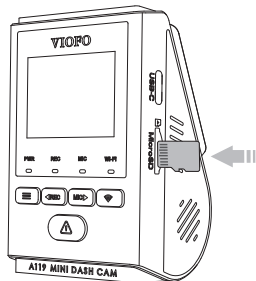
- 1 - 复位孔
- 2 - 供电状态指示灯
- 3 - 录像状态指示灯
- 4 - 麦克风状态指示灯
- 5 - Wi-Fi状态指示灯



■ 插入/取出内存卡

插入内存卡

内存卡的反面朝上（记录仪屏幕朝上），插入卡槽后，可以听到有“咔哒”的声音。



取出内存卡

取出内存卡时，请先关闭主机/停止录制。用手指轻轻按压内存卡，待卡片弹出后即可取出。

注意:

内存卡需单独购买，仅支持Class-10/UHS-I等级或以上等级，容量256GB以内的内存卡。可以选择64GB、128GB或256GB容量的内存卡，并且使用前需要在电脑上和记录仪里格式化为FAT32分区格式。

我们建议购买VIOFO官方行车记录仪专用定制MLC闪存卡，质量更好，使用寿命长。

内存卡格式化

初次使用内存卡时，需要先进行格式化。为确保内存卡读写性能流畅，我们建议定期格式化内存卡。

注意：格式化会清除卡里所有的数据，操作前请备份重要文件。

■ LED指示灯说明

LED	LED状态	指示
PWR	红灯闪烁	固件升级中
	红灯常亮	电源开启
	关闭	电源关闭
REC	红灯闪烁	未录像
	红灯常亮	正在录像
MIC	蓝灯常亮	麦克风启用
	关闭	麦克风关闭
Wi-Fi	蓝灯闪烁	Wi-Fi已开启，等待连接
	蓝灯常亮	Wi-Fi已连接
	关闭	Wi-Fi关闭

■ 按键功能说明

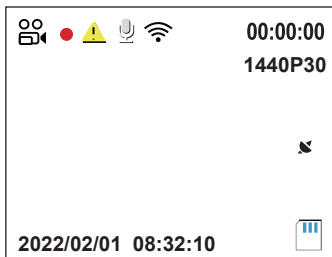
模式	按键	指示
录制模式		长按关机
		短按停止录像
		短按锁定当前录像
		短按开启/关闭录音功能
		长按开启/关闭Wi-Fi

模式	按键	指示
播放列表模式		返回上级菜单/退出回放列表
		上一个/快退/删除视频
		选择当前视频/播放/暂停
		下一个/快进/锁定当前视频/解除当前视频的锁定
		无

模式	按键	指示
待机模式 (非录制状态)		短按打开菜单
		短按开始录像
		短按进入回放
		短按开启/关闭录音功能
		长按开启/关闭Wi-Fi

模式	按键	指示
设置菜单模式		退出设置菜单/返回上级菜单
		上一个
		进入/确定选项
		下一个
		无

■ 屏幕图标说明



录像模式



录像状态



紧急录制



麦克风



Wi-Fi状态

00:00:00

录制时长

1440P30

视频分辨率



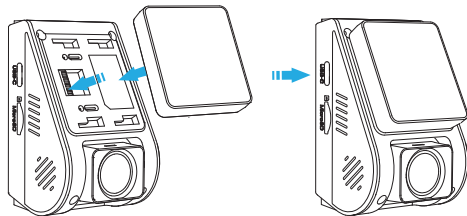
GPS状态



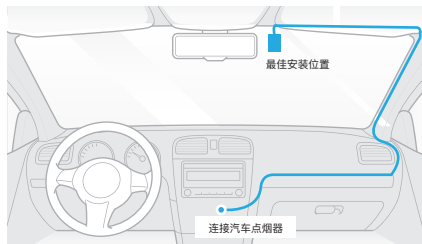
内存卡

记录仪安装说明与指引

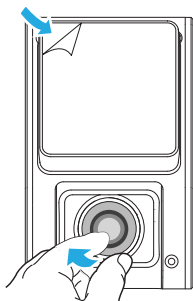
- 1) 请将底座对准安装卡口，然后向左滑动底座，直到听到“咔哒”声即可。



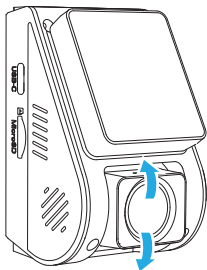
- 2) 在后视镜的挡风玻璃后面选择一个合适的安装位置，注意不要遮挡驾驶视线。



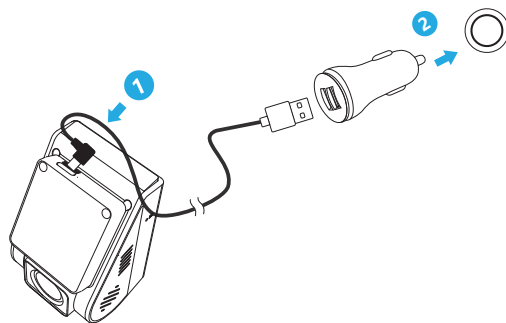
- 3) 用干净的布将挡风玻璃的表面擦拭干净，确保玻璃表面没有油脂才能固定住胶贴。将静电贴吸附在挡风玻璃上。
- 4) 撕下胶贴和记录仪镜头上的保护膜。



- 5) 粘垫对准刚才已吸附在挡风玻璃的静电贴，将记录仪贴上并轻轻按压，保持几秒钟。
- 6) 调整记录仪镜头的角度。
 - 查看 LCD 屏幕上的实时影像。
 - 根据具体情况向上/向下调整镜头角度



■ 连接电源



将车充插入汽车的点烟器口，连接好电源线后，将另一端连接GPS底座上的供电口(机身侧边的USB口也可以供电)。

温馨提示：


1. 请勿将记录仪安装在干扰驾驶员视线的位置。
2. 尽量将记录仪安装在靠近后视镜的位置，以便车身两侧的场景都可以被记录仪的视野范围覆盖。
3. 为保证雨天视野清晰，镜头位置应在挡风玻璃刮水器的清扫范围内。
4. 请勿将记录仪安装在安全气囊面板附近或上方。
5. 记录仪的安装位置不应受防晒膜（窗户颜色）影响。为了保证记录仪运作正常，记录仪的周围不要安装任何其他电子设备。

注意：

请勿将记录仪安装在安全气囊面板附近或安全气囊的工作范围内。如果有因安全气囊展开而造成的任何伤亡，制造商不承担任何责任。

记录仪使用说明及具体操作

■ 开机/关机

1. 汽车引擎开启后，记录仪会自动开机并开始录像。
2. 当您关闭发动机或拔掉车充时，记录仪将停止录像并关机。
3. 长按[]按钮打开或关闭记录仪。

■ 循环录像


1. 将内存卡插入记录仪的卡槽，连接电源后，记录仪将自动循环录像。
2. 可选循环录制时长：1/2/3/5/10 分钟。
3. 当内存卡内存录满后，新录像文件将自动依次覆盖录制时间较早的文件。
4. 循环录像文件在内存卡中的存储路径：\DCIM\Movie。

■ 紧急录像

1. 自动紧急录像

当记录仪在录像时，遇到汽车紧急刹车或强烈颠簸时，将自动锁定当前视频以避免被循环录制覆盖。

2. 手动紧急录制

在录制过程中按[]按钮将锁定当前正在录制的片段。一旦锁定视频，将不会被循环录制功能覆盖而删除。

注意：

可以在系统设置 ->“碰撞灵敏度”选项中调整碰撞感应灵敏度。锁定视频在内存卡中的存储路径：
DCIM\Movie\RO

■ 回放视频

1. 在待机模式(非录制状态)中，按 [] 进入回放列表。
2. 按指示箭头 [ REC MICI ] 按键以选择视频，再按 [] 键播放。
3. 按 [] 按键退出回放。

注意：

视频的默认分辨率为2560x1440P 30fps。

■ 连接电脑端：

1. 使用包装里的USB短线，将记录仪连接到电脑。
2. 记录仪将自动进入“读卡模式”。
3. 电脑检测到“可移动磁盘”。
4. DCIM文件夹下会有两个文件夹：
 - Movie(循环录制视频文件)
子文件夹：Parking(停车模式视频文件)
RO(受保护/锁定的视频文件)
 - Photo(视频快照文件)
5. 将需要的文件复制到电脑的驱动盘。

■ 固件升级

请参考此网页进行固件升级：
<https://www.viofo.cn/产品支持/>

注意：

- 使用内存卡升级固件之前，为确保内存卡稳定的读写操作，建议先格式化卡。
- 请勿在固件升级过程中关闭记录仪或中断电源，否则可能会导致记录仪无法启动。

系统设置

按菜单按钮进入系统设置(请先停止录像)。

- **分辨率：**分辨率选项：
2560 x 1600 30fps, 2560 x 1440 30fps
2560 x 1080 60fps, 2560 x 1080 30fps,
2304 x 1296 30fps, 1920 x 1080 60fps,
1920 x 1080 30fps。
- **视频码流率：**您可以自行设置视频的码流率。
在录制快速移动物体或高对比度场景时，可以选择高码流率，这样可以提高视频的质量和流畅度。但是选择高码流率可能会减少内存卡的可录制时间，想要录制更长时间，可以选择低码流率，节省内存空间。
- **视频时长：**关闭/1/2/3/5/10分钟。
- **曝光补偿：**根据环境调整EV值(曝光补偿)，可以在不同的光线条件下达到最好的效果。曝光值调整范围从-2.0到+2.0，默认设置为0.0。
- **WDR(宽动态范围)：**此功能可以自动平衡阴暗部分。
- **停车监控：**有3种模式可供选择：

① 移动侦测：

停车时，记录仪在监控范围内感应到移动物体，将会自动开始录像45秒。如果没有检测到新的移动则会停止录像。

② 缩时录像：

缩时录像模式下，记录仪以1/2/3/5/10fps低帧率录制视频，可连续录制视频但无音频。

③ 低码流率录像：

此模式下记录仪以低码流率4MB/s连续录制视频。

*注意：停车监控功能需要长时间供电，为避免汽车电瓶电量耗尽，我们建议购买或孚HK4 ACC降压线。

- **延迟进入停车监控：**车引擎关闭后进入停车监控模式的时间。
- **停车监控时长：**设置停车监控的时长。
- **停车监控G-sensor：**当重力传感器检测到突然的冲击(击打或碰撞)，将会触发紧急录像。建议停车监控下将其设置为高灵敏度。
- **停车监控移动侦测：**调整移动侦测的灵敏度，能够避免由于微小物体移动触发的无效录像，如风吹或雨淋。
- **缩时录影：**从以特定时间间隔捕获的帧数录制视频，可以节省内存，减少查看视频所需的时间。此功能默认设置为关闭。
- **移动侦测：**启用此功能后，如果记录仪检测到前方视野范围内有物体移动，将会开始录制。一旦记录仪60秒内未检测到移动，录制则会停止，并重新切换到检测模式。设备如果检测前方有新的移动，会再次开始记录。
- **GPS：**可设置开启或关闭记录仪的GPS信息标签的功能。如果关闭，记录仪将不再记录速度和位置，也不会同步时间/日期。(仅在连接GPS信号时有效)，请使用“Dashcam Viewer”在电脑上回放视频，查看位置和速度。

- **速度单位**：设置速度单位，公里/每小时 (KPH) 或英里/每小时 (MPH)。
- **碰撞灵敏度**：可以设置“低”“中”“高”三种灵敏度，此设置决定触发紧急录制所需的力度。在触发紧急录制时，记录仪将会自动锁定当前视频，以免文件被循环录制覆盖。我们建议此重力传感器的灵敏度设置为“低”。
- **Wi-Fi**：可设置为开启/关闭。长按3-5秒[Wi-Fi]按钮，快速开启Wi-Fi，我们建议选择5GHz模式。
- **日期水印**：视频中显示时间和日期。
- **GPS信息水印**：视频中显示GPS坐标和速度信息。
- **记录仪型号水印**：视频中显示记录仪型号。
- **录音**：打开/关闭麦克风，也可以在记录仪录制时，按[麦克风]按钮打开或关闭麦克风。
- **屏幕保护**：设置自动关屏时间，屏幕将进入休眠模式。
- **延时开机**：记录仪将会在接通电源后延迟开机。可设置关闭延迟/延迟5秒开机/延迟10秒开机。
- **日期/时间**：设置记录仪的日期和时间。
- **LED**：开启/关闭LED指示灯。
- **时区**：设置用于GPS时间和日期校准的当前时区。
注意：夏令时切换需手动调整。
- **系统设置**：屏幕语言，可选择语言包括英语，繁体中文，法语等。

- **语音播报**：打开 / 关闭语音通知。
- **按键音**：打开 / 关闭按键音和开机声音。
- **光源频率**：光源频率调整设置，可最大程度地减少录制视频中出现的闪烁和条纹。
- **影像旋转**：可设置影像上下翻转。
- **画面镜像**：可设置影像左右翻转。
- **格式化内存卡**：此操作将删除内存卡里的所有数据。
注意：格式化内存卡后，所有信息都会被删除且无法恢复。请在格式化前备份所有重要文件。
- **格式化提示**：设置提示格式化的间隔时间。
- **出厂设置**：将记录仪恢复为出厂默认设置。
- **车牌号**：视频中显示一组定制的11位数字，用于添加车牌信息或身份特征。
- **用户自定义信息**：视频中显示自定义文本。
- **版本信息**：当前固件版本信息。

手机端回放与操作

使用智能手机上的VIOFO应用程序，可以实现记录仪与手机的无线连接。功能包括记录仪的设置，实时录制画面播放，回放录像和控制录像。Wi-Fi连接手机之后，即可通过VIOFO应用程序控制记录仪。

在菜单中打开Wi-Fi或长按 [] 按钮。

当 Wi-Fi 功能启用时，Wi-Fi状态图标和密码会显示在记录仪的LCD屏上。



连接记录仪到手机端：

• 安卓设备

安卓用户可以通过浏览器扫描下方二维码下载，或直接从官方网站下载安装包：

<http://www.viofo.com/download/app/VIOFO.apk>

• iOS设备

iOS用户可以在APP store搜索“VIOFO”下载



Android
安卓用户



iOS
苹果用户

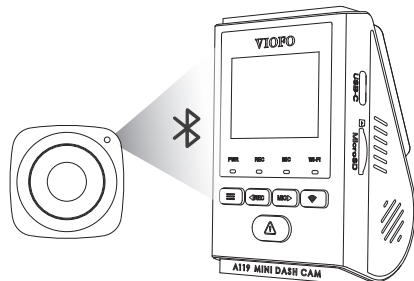
- 下载安装VIOFO APP。
- 运行VIOFO APP。
- 在菜单中打开 Wi-Fi 或长按 [] 按钮。
- 在VIOFO APP界面，根据指引连接记录仪。

蓝牙遥控

将蓝牙遥控器（另售）安装在一个容易操控的位置，如方向盘附近，不必移开视线，避免遥控锁定视频的时候影响驾驶安全。短按遥控器上的按键，记录仪将锁定当前视频文件并拍摄视频快照。

与记录仪配对：

- 记录仪开机。
- 长按蓝牙遥控按钮3秒钟启动配对。
- 蓝牙遥控指示灯变成蓝色，表明配对成功。



售后服务

感谢您选择 VIOFO!

自购买之日起，所有产品均保修12个月，所有配件保修3个月。

VIOFO 为我们所有的用户提供终身技术支持。我们尽力保证您对我们的产品和服务100%满意。



意见反馈

如果您对我们如何做得更好有任何建议，请通过邮箱 support@viofo.com或添加企业微信与我们联系。




视频分享


分享VIOFO行车记录仪拍摄的视频。让我们一起分享你的精彩瞬间！发送到邮箱marketing@viofo.com或者通过添加企业微信与我们联系，您将有机会获得神秘大礼。

如何联系我们？

 support@viofo.com

 0755 8526 8909

 QQ用户交流群：893968675
QQ官方交流群：759600594

 周一至周五上午9点至下午6点

 企业微信：VIOFO行车记录仪

